

ZAŁĄCZNIK NR 1

Pawilon Myśliwski
Dokumentacja fotograficzna



Fot. 1 Elewacja wschodnia



Fot. 2 Elewacja północna



Fot. 3 Elewacja zachodnia



Fot. 4 Elewacja południowa



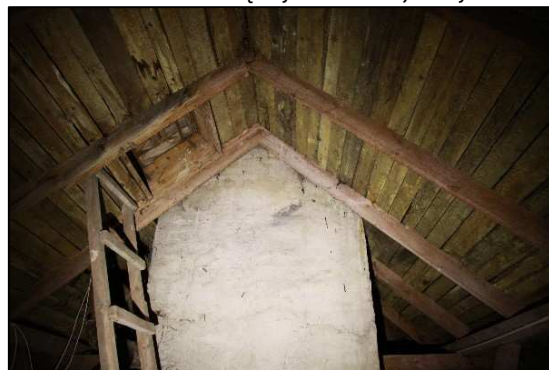
Fot. 5 Więźba dachowa - strych



Fot. 6 Detal więźby dachowej - strych



Fot. 7 Zawilgocenia przy kominie i wyłazie nr1



Fot. 8 Zawilgocenia przy kominie i wyłazie nr 2



Fot. 9 Zawilgocenia przy lukarnie strychu



Fot.10 Zawilgocenia przy wywiewce wentylacyjnej



Fot. 11 Okno w lukarnie strychu



Fot. 12 Krawędź dachu strychu i mansardy



Fot. 13 Połączenie daszku lukarny



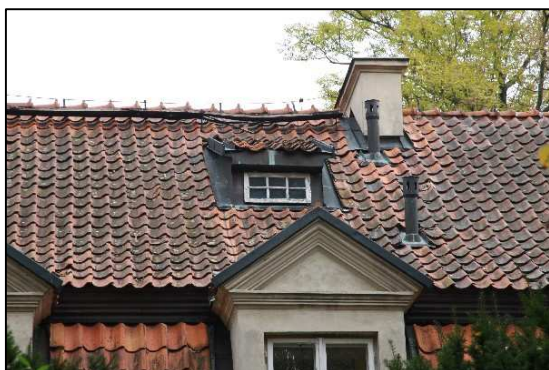
Fot. 14 Konstrukcja mansardy - kosz przy pseudoryzalicy



Fot. 15 Lukarna poddasza –strona zachodnia



Fot. 16 Lukarna poddasza –strona wschodnia



Fot. 17 Okno w lukarnie strychu



Fot.18 Ława kominiarska



Fot. 19 Połączenie północne



Fot. 20 Ubytki dachówki na daszkach lukarn



Fot. 21 Gąsior w narożu mansardy



Fot. 22 Zmurszałe dachówki na połaci południowej



Fot. 23 Ubytki dachówki przy koszu pseudoryzalitu



Fot. 24 Braki dachówki i zniszczenia obróbki kosza



Fot. 25 Przemieszczenia dachówek na połaci północnej



Fot. 26 Obsunięcia dachówek na połaci wschodniej



Fot. 27 Obróbka blacharska połączenia połaci strychu z mansardą



Fot. 28 Obróbki blacharskie ścian bocznych lukarn



Fot. 29 Pokrycie daszku lukarny w połaci wschodniej



Fot. 30 Nieszczelne obróbki blacharskie wywiewki wentylacyjnej



Fot. 31 Obróbka ścian lukarny



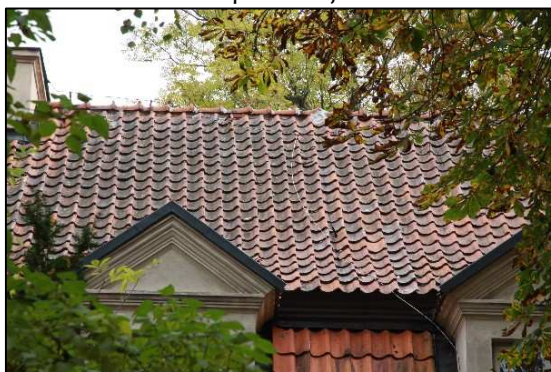
Fot. 32 Obróbka szczytowa pseudoryzalitu



Fot. 33 Odprowadzenie wody z rynny do rury spustowej



Fot.34 Podłączenie rur spustowych do kanalizacji deszczowej



Fot. 35 Instalacja odgromowa



Fot. 36 Zacieki na ścianach pseudoryzalitu